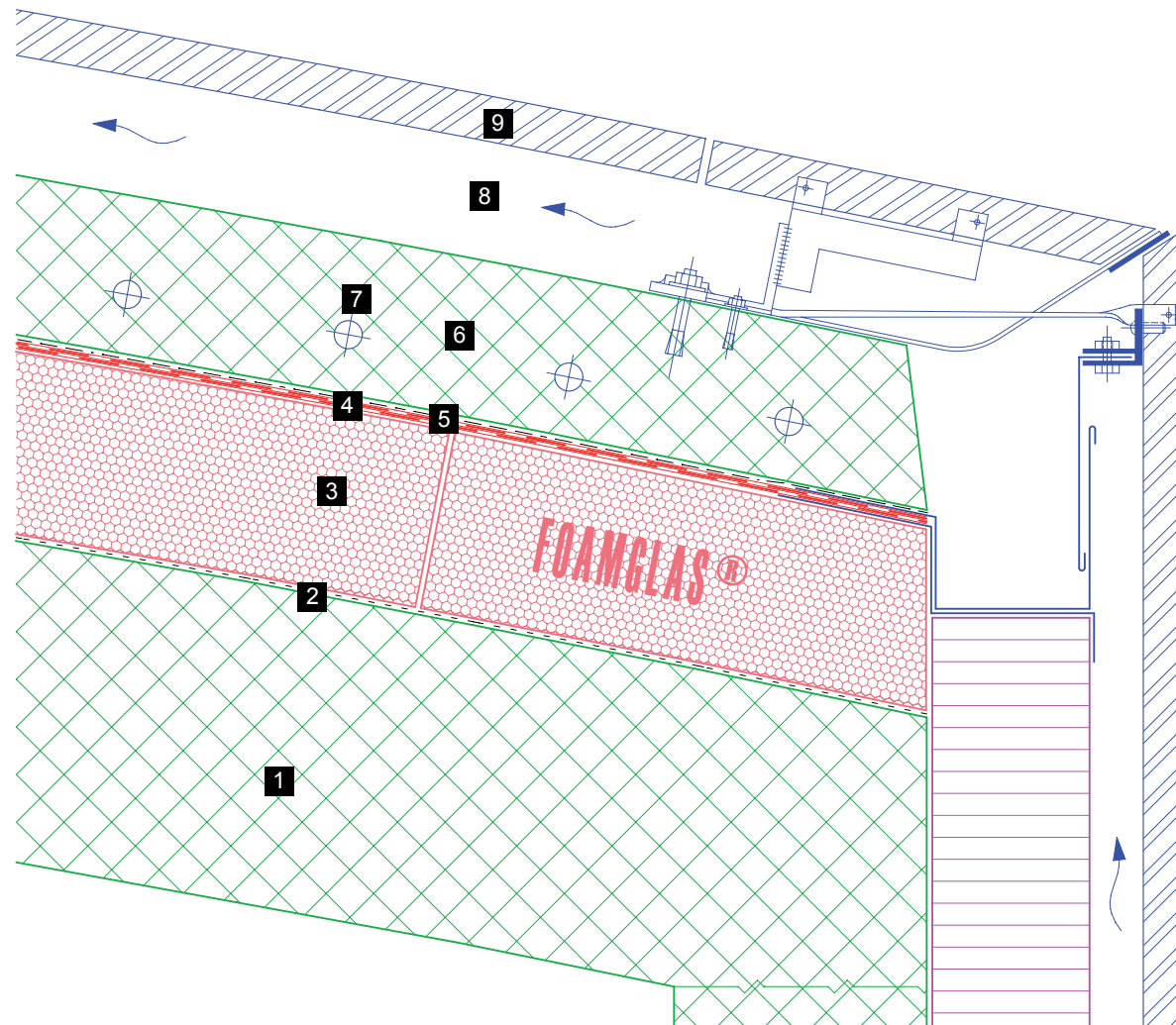


Dachrandabschluss Steildach mit Naturstein Eindeckung



1. Ortsbeton, im Gefälle
2. Voranstrich bituminös
3. FOAMGLAS®-Platten
in Heissbitumen
4. Wasserabdichtung zweilagig,
bituminös
5. Trennlage Vlies
6. Schutzbeton/Trasszement versiegelt
7. Wärmerückgewinnung
8. Hinterlüftung
9. Andeer-Granitplatten