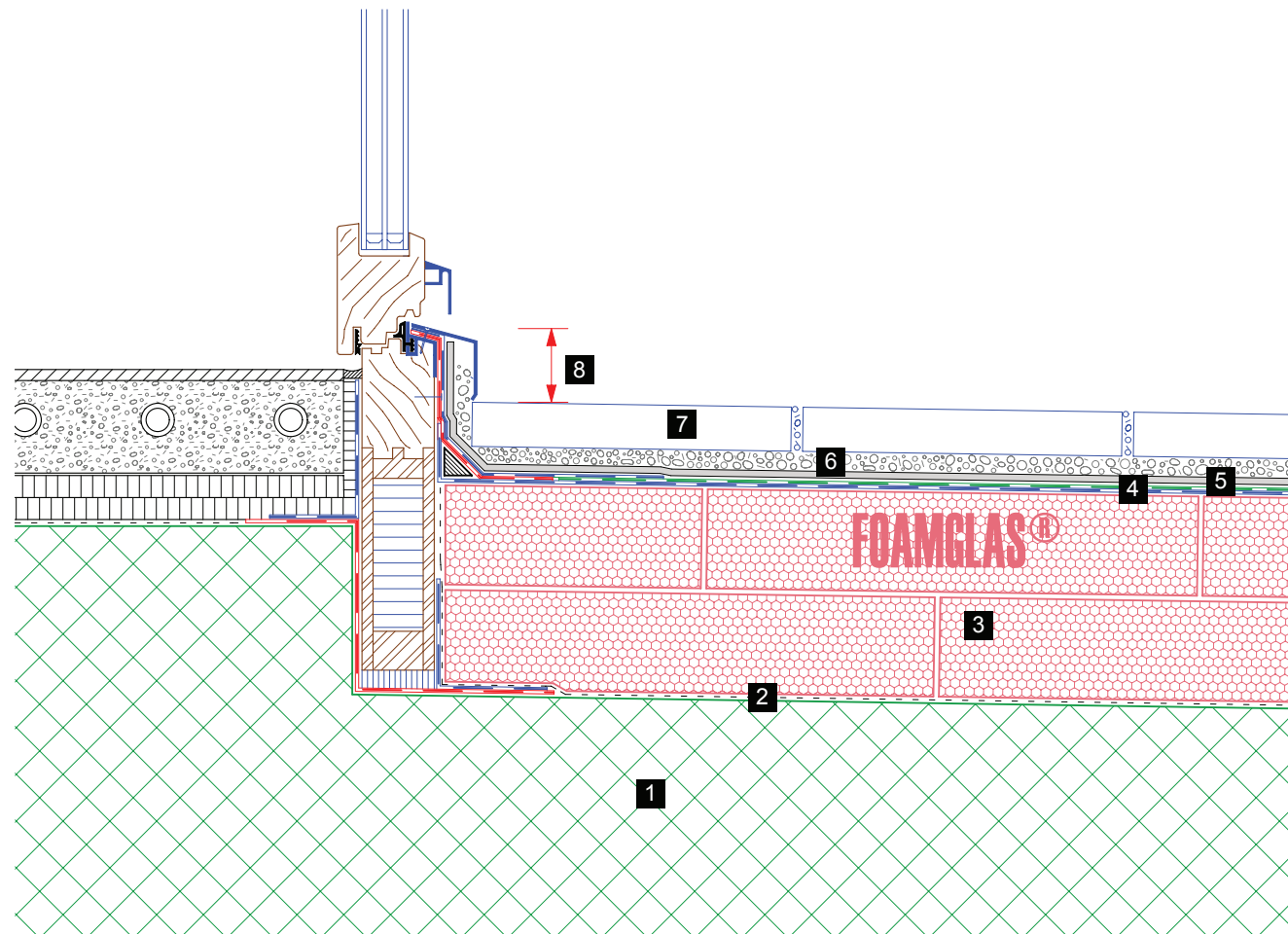


Kompaktdach mit Terrassenbelag, Türschwellenanschluss



1. Betondecke
2. Voranstrich
3. FOAMGLAS®-Platten oder FOAMGLAS®-Gefälleplatten, verlegt mit Heissbitumen
4. Zweilagige bituminöse Abdichtung
5. Trenn- / Schutzlage
6. Splitt 3 / 6
7. Plattenbelag
8. Schwellenanschluss min. 60 mm
SIA 271 Art. 2.6.1.3